

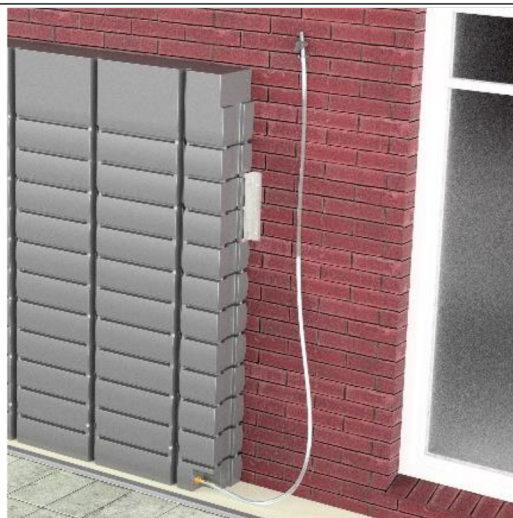
## Entnahmeanschluss für ThinTanks ZZ.AS.0002



## Montageanleitung

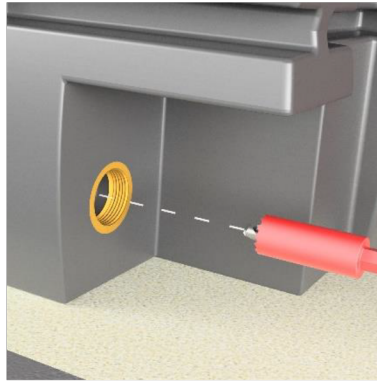
### 1. Beschreibung

Der Entnahmeanschluss erlaubt die komfortable und direkte Wasserentnahme ohne Pumpe. Wird der Auslaufhahn oberhalb des Tanks angebracht, kann bei sauberem Schlauch der Wasserstand im Tank abgelesen werden.



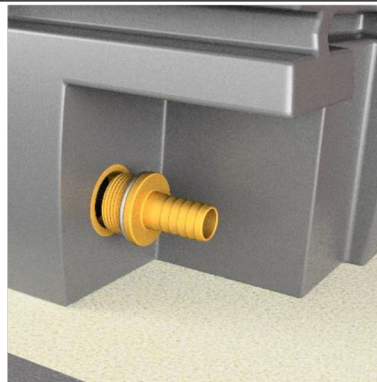
## 2. Vorbereiten des Tanks

Unten am Tank stehen 2 Anschlüsse für die optionale Nutzung mit einem 1" Innengewinde zur Verfügung. Vor der Verwendung wird die Tankwandung aufgebohrt, wie in der Abbildung dargestellt. Es können Holzbohrer oder Bohrkronen verwendet werden.



## 3. Schlauchtülle montieren

Die gelieferte Schlauchtülle wird eingeschraubt und so fest angezogen, dass der O-Ring eine ausreichende Abdichtung sicherstellt.



## 4. Schlauch aufstecken

Der Schlauch wird komplett auf die Schlauchtülle geschoben. Aufgrund des geringen Wasserdrucks ist keine Schlauchschelle notwendig.



## 5. Montage des Auslaufhahns

Das andere Ende des Schlauchs wird auf die Tülle am Auslaufhahn geschoben. Auf Wunsch kann die Wandhalterung so positioniert werden, dass nach Einhängen des leicht geöffneten Auslaufhahns im Schlauch der Wasserstand abgelesen werden kann, der dem Füllstand im Tank entspricht.

